

INSTRUCȚIUNI APLICARE




Folie termotransfer din poliuretan, imprimabilă, cu un grad mare de flexibilitate, aplicabilă pe materiale închise la culoare.

- ✓ Foarte flexibilă
- ✓ Foarte subțire
- ✓ Ușor de imprimat
- ✓ Finisaj mat
- ✓ Surplus ușor de îndepărtat

Instrucțiuni imprimare și tăiere



PASUL 1
 Poziționați folia în printer. Asigurați-vă că suprafața printabilă a materialului este cu fața în sus. Printați imaginea.

PASUL 2
 Imaginea poate fi tăiată pe contur, imediat după printare.

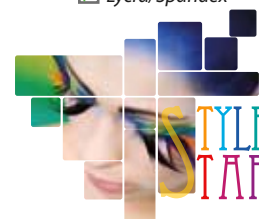
PASUL 3
 Îndepărtați excesul de material. Puneți folia de transfer pe grafică și asigurați-vă că înlăturați toate bulele de aer existente.

PASUL 4
 Îndepărtați materialul suport, înainte de a face transferul pe textil.

Instrucțiuni aplicare



- Bumbac
- Poliester
- Amestec poliester și bumbac
- Amestec de nailon
- Lycra/Spandex



PASUL 1
 Presați materialul pe care doriți să îl inscripționați timp de 3-5 secunde la 150°C pentru a îndepărta cutele sau umezeala.

PASUL 2
 Aplicați imaginea pe textil cu suportul în sus și acoperiți-o cu hârtie de protecție sau cu o folie de teflon.

PASUL 3
 Presați timp de 5 secunde la 150°C, cu presiune medie. Îndepărtați suportul când acesta este cald. Acoperiți din nou imaginea cu hârtie de protecție sau folie de teflon, și presați încă 5 secunde.

Modalitate imprimare

- Solvent
- Eco-solvent

STAHL'S
 a GroupeSTAHL company



Instrucțiuni de întreținere

Pentru a obține cele mai bune rezultate, spălați articolele vestimentare pe dos. Temperatura maximă de spălare 40°C, cu detergent ușor. Nu folosiți înălbitor. Nu călcați direct pe folia de termotransfer. Programați uscătorul de haine la temperatură scăzută. Nu se curăță chimic. Uzura naturală poate să apară după spălări repetate.

Notă. Toate informațiile și recomandările tehnice se bazează pe teste făcute de producător. Cu toate acestea, producătorul nu poate garanta performanța materialelor în condiții care nu pot fi controlate de producător.

MATERIALE:

Folii autoadezive.
 Benzi dublu adezive și adezivi
 Folii și benzi magnetice
 Folii termotransfer textile
 Hârtii autoadezive
 Media Flexibilă

ECHIPAMENTE:

Cutting Plottere
 Printere large format
 Laminatoare
 Laser engravere
 Gravoare mecanice

ACESORII:

Raclete
 Cutite OLFA
 Soluții pt. îndepărtat adezivul

CONSUMABILE:

Consumabile echip. laser
 Cerneala real solvent
 Capete SEIKO
 Cuțite Plotter



BUCUREȘTI:

Tel./Fax: 021-423.44.33; 423.44.11
 Mobil: 0744.668.746; 0722.255.746
 e-mail: com_buc@pin.ro

BAIA MARE:

Tel./Fax: 0262-223.224; 223.225
 Mobil: 0744.670.746
 e-mail: office@pin.ro